

NEWSLETTER N°2 - 2024 H2 - USO INTERNO SONDA

SMART PLATFORM

SMART CITIES & MOBILITY



Newsletter semestral enfocado en Smart Platform y sus módulos
Asset Manager - Event Manager - IoT Monitor - Urban Monitor



Mantente al día

Veremos las **principales** novedades del segundo semestre de 2024

Recuerda que tenemos material y ambiente demo a tu disposición, revisa la última página para ello.

Cualquier sugerencia es bienvenida: johnatan.stanley@sonda.com

SONDA
make it easy

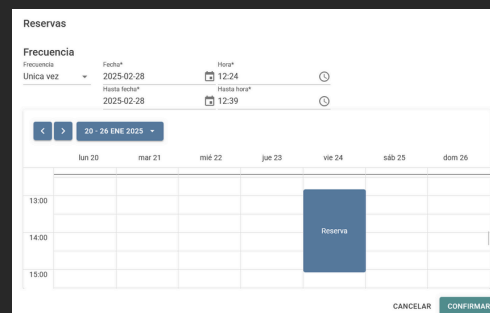
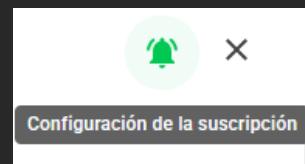
Asset Manager



SUSCRIPCIÓN Y RESERVA DE ACTIVOS

No te pierdas cambios: Un usuario se podrá suscribir a un activo o tipo de activo y recibir alertas con cada actualización que sufra el activo o los activos de este tipo.

Reserva activos y asegúrate su disponibilidad: se podrán reservar activos en una fecha determinada para asegurar su uso exclusivo.

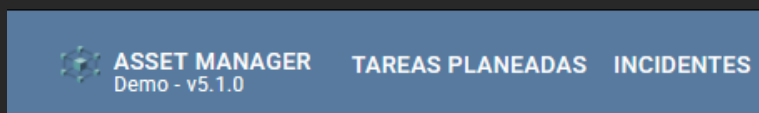


MANTENIMIENTO E INCIDENTES POR SEPARADO

Separa el trabajo del equipo de mantenimiento y de la mesa de ayuda

- Visualiza solamente los incidentes que se deben atender lo más pronto posible
- Gestiona las tareas planeadas que ocurrirán en el futuro sin interferencias

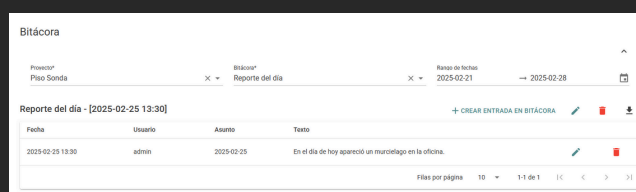
Nuevos reportes relacionados: "Tareas planeadas a futuro" y "Proceso de incidentes"



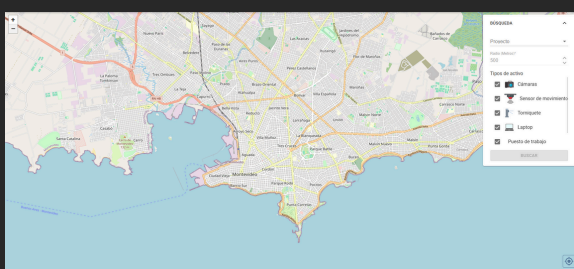
BITÁCORA

Una nueva área donde puedes registrar y detallar lo que ocurrió en fechas específicas, creando una o más bitácoras.

Cada bitácora podrá tener varias entradas para describir de mejor forma lo sucedido.



Y HAY MÁS



- Facilidades de uso en mapa tanto en desktop como en mobile
- Nuevo atributo particular "fórmula", ahora podrás crear campos que se actualizan automáticamente en base a otros atributos

Event Manager

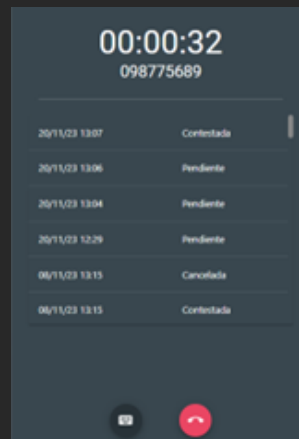


TELEFONÍA

Con nuestra nueva integración con Avaya, llevar el control de tus comunicaciones nunca fue tan fácil.

Mayor eficiencia, mejor organización y reduce llamadas perdidas

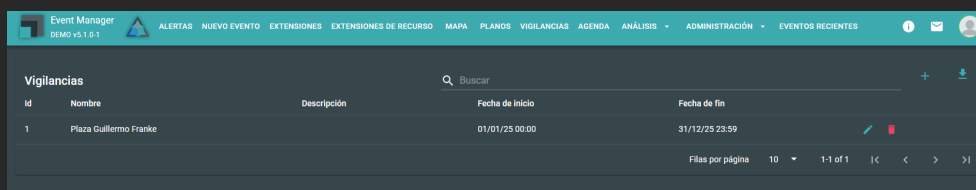
- Atiende llamadas directamente desde el EM
- Crea eventos al instante desde cada llamada
- Accede a tu agenda telefónica sin esfuerzo
- Haz seguimiento detallado de llamadas y eventos por remitente
- Conoce los eventos anteriores del número que llama



VIGILANCIAS

Mejor control y planificación para una protección más eficiente

- Planificar visitas a viviendas con el nuevo concepto de vigilancias
- Registrar incidentes y generar eventos automáticamente
- Asignar personal para el seguimiento y ejecución de cada visita
- **Mejora la gestión y actúa con rapidez. ¡Lleva el control de vigilancias al siguiente nivel!**



AÚN MÁS INTEGRADO

- Integración con Milestone: Visualización de cámaras
- Integración con AXSONSoft: Recepción de alertas



OTRAS MEJORAS

- Mapa: navegación con waze o google maps al alcance de un toque
- Nuevos reportes: tiempo promedio de atención de eventos por parte de personal en terreno

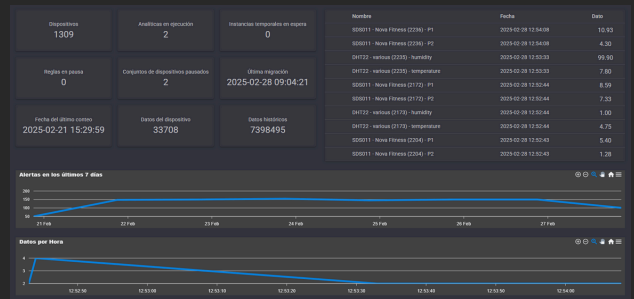
IoT Monitor



PORTADA INTELIGENTE

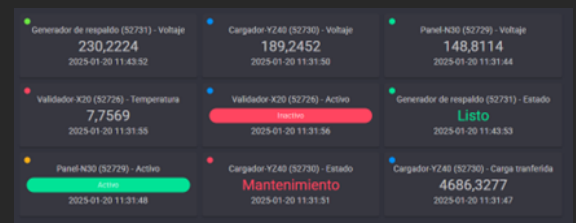
¡No pierdas tiempo buscando información!

Ahora, la pantalla de inicio te muestra un resumen dinámico con los últimos datos recibidos, alertas generadas, cantidad de dispositivos activos, datos procesados y reglas en ejecución. Todo al alcance de tu mano, desde el primer momento.



MEJORAS EN GRÁFICOS Y DASHBOARDS: MÁS PODER, MÁS PERSONALIZACIÓN

- **Múltiples Fuentes de Datos:** datos de varias fuentes en un único gráfico
- **Datos por Grupo o Sensor:** Consulta todos los datos de un vistazo
- **Colores Personalizables:** Dale vida a tus gráficos con colores que tú defines
- **Nuevos Tipos de Gráficos:** Descubre el gráfico de estado, que muestra los últimos datos recibidos y te permite personalizar colores según el valor mostrado. ¡Ideal para monitoreo en tiempo real!



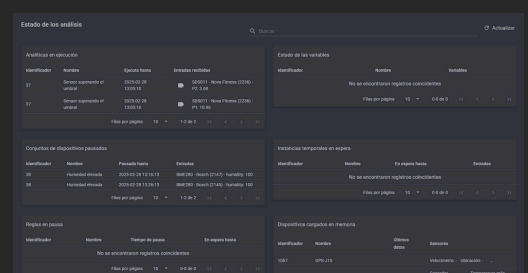
REGLAS MEJORADAS: MÁS INTUITIVAS, MÁS PODEROSAS

- **Reglas temporales:** Incorpora lógica basada en el tiempo para adaptar las reglas a tus necesidades más complejas
- **Mensajes más precisos:** Identifica y corrige problemas en la creación de reglas con mensajes claros y detallados
- **Mejoras en conectores:** Puedes vincular constantes a múltiples conectores, e incluso trabajar con conectores de tipo variable para realizar tareas como el conteo de fallas

ANÁLISIS BAJO CONTROL

El nuevo apartado de Estado de Análisis te permite visualizar:

- Reglas en ejecución, en espera y reglas dormidas
- Dispositivos pausados y cargados en memoria



Urban Monitor



EN BREVE UN NUEVO MÓDULO SE SUMA A SMART PLATFORM

Te presentamos el **Urban Monitor**, el nuevo módulo de Smart Platform que te permitirá cubrir la Interacción con la ciudadanía o un grupo de personas (ej: campus universitarios), incorporando diversos tipos de comunicación, reporte de lo que suceda y gestión de noticias.

Urban Monitor: Información en tiempo real para una ciudad conectada.

Como ciudadan@ podrás conocer lo que está sucediendo y reportar todo lo que tu quieras, siempre conectado y siempre informado.

Como ciudad podrás recibir lo que sucede en tus calles en tiempo real, podrás brindar las noticias relevantes a quienes consideres en todo momento.

NOTICIAS EN UN SOLO LUGAR

Accede de manera centralizada a todas las noticias que impactan tu área. Con mejor difusión y acceso rápido, mantente informado de lo que realmente importa.

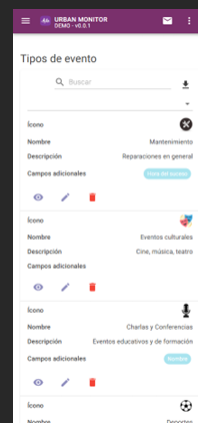


REPORTA LO QUE VEAS

📍 Crea reportes en el mapa al instante para una administración rápida y eficiente.

🔍 Revisión y validación de eventos por administradores, asegurando información confiable.

🔧 Configuración flexible de tipos de reportes con categorías y atributos personalizados.

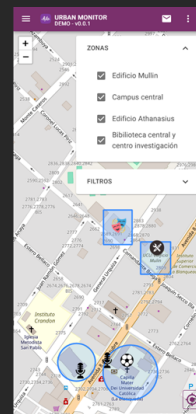


MAPA INTERACTIVO

🗺 El mapa de Urban Monitor muestra en vivo los reportes y noticias más importantes de la ciudad, brindando una visión completa del entorno en cualquier momento.

ATENTO, ATENTA...

En breve lanzaremos este módulo, falta poco tiempo.



TE DEJAMOS TODO EL MATERIAL AL ALCANCE DE UN CLICK

[Presentación completa interna](#)



[Presentación completa para clientes](#)

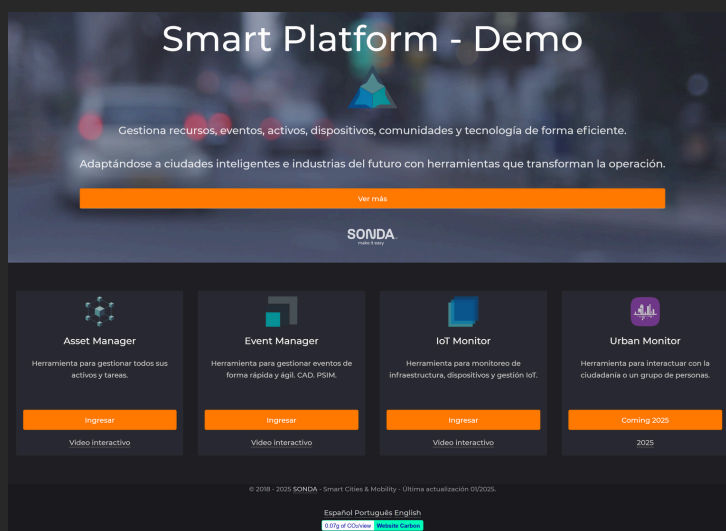
Módulo	Presentación (PPT)	Descripción (DOCX)	Manual (DOCX)	Info Técnica (DOCX)
Asset Manager	ES - PT - EN	ES - PT - EN	ES - PT - EN	ES
Event Manager	ES - PT - EN	ES - PT - EN	ES - PT - EN	ES
IoT Monitor	ES - PT - EN	ES - PT - EN	ES - PT - EN	ES
Urban Monitor	ES	ES (temporal)		ES

NUESTROS AMBIENTES DE DEMO PARA CLIENTES Y DE USO INTERNO

[SONDASMARTPLATFORM.COM](https://sondasmartplatform.com)

El ambiente **DEMO** es solo para clientes, con un excelente juego de datos y se resetea cada cierto tiempo: [Español](#) - [Português](#) - [English](#)

El ambiente **INTERNAL** es para **tú**, para que pruebes todo y hagas lo que tu quieras, sin miedo, anímate a probar y experimentar Smart Platform: [Español](#) - [Português](#) - [English](#)



Cualquier comentario: johnatan.stanley@sonda.com

SONDA
make it easy